

## 輔助元件

### 消聲器、其它

#### BESL消聲排氣節流閥



型號	BESL01	BESL02	BESL03	BESL04	BESL06
連接螺紋(PT)	1/8	1/4	3/8	1/2	3/4

#### BSL通用型銅消聲器



型號	BSLM5	BSL01	BSL02	BSL03	BSL04	BSL06	BSL08	BSL10	BSL12
連接螺紋(PT)	M5	1/8	1/4	3/8	1/2	3/4	1	G 1 1/4	G 1 1/2

#### BSLM微型消聲器



型號	BSLM01	BSLM02	BSLM3	BSLM04	BSLM06
連接螺紋(PT)	1/8	1/4	3/8	1/2	3/4

#### PAL塑料泡沫消聲器



型號	PAL01	PAL02	PAL3	PAL04	PAL06
連接螺紋(PT)	1/8	1/4	3/8	1/2	3/4

#### PSL塑料粒子消聲器



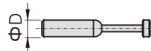
型號	PSL01	PSL02	PSL3	PSL04	PSL06
連接螺紋(PT)	1/8	1/4	3/8	1/2	3/4

#### PSU塑料消聲器



型號	PSU01	PSU02	PSU3	PSU04
連接螺紋(PT)	1/8	1/4	3/8	1/2

#### APP管塞



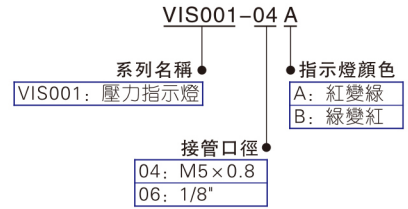
型號	APP4	APP6	APP8	APP10	APP12	APP16
管徑ΦD(mm)	Φ4	Φ6	Φ8	Φ10	Φ12	Φ16

#### APF管帽



型號	APF4	APF6	APF8	APF10	APF12	APF16
管徑ΦD(mm)	Φ4	Φ6	Φ8	Φ10	Φ12	Φ16

#### 指示燈



規格	VIS001-04	VIS001-06
工作介質	壓縮空氣	
接管口徑代碼	04	06
接管口徑	M5×0.8	PT1/8
操作壓力	全開	0.05~0.7MPa(7~100psi)
	全閉	0~0.015MPa(0~2psi)
固定型式	面板(面板安裝孔直徑Φ31mm, 板厚小於9mm)	